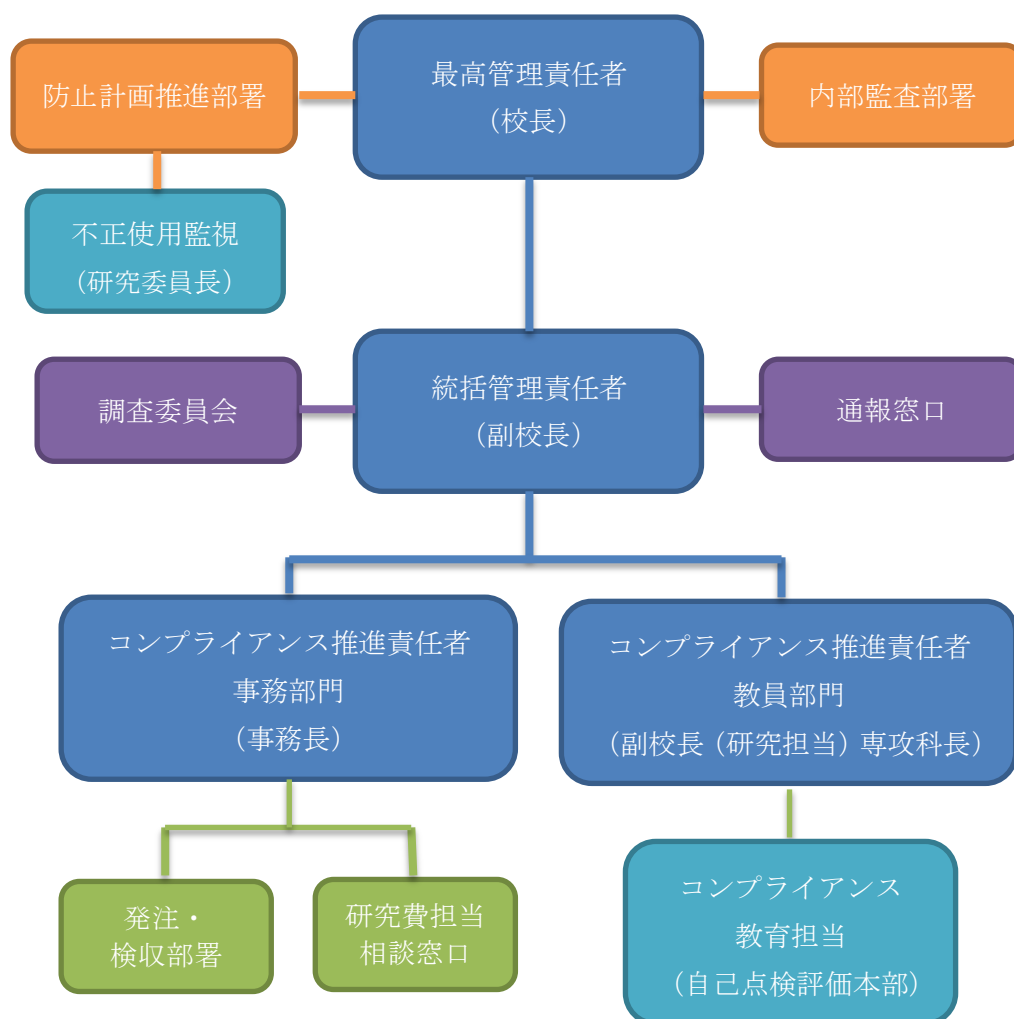


本校における研究費不正使用防止の取組体制



最高管理責任者：校長

統括管理責任者：副校長

コンプライアンス推進責任者（教員部門）：副校長（研究担当）専攻科長

コンプライアンス責任者（事務部門）：事務長

内部監査部署

防止計画推進部署（AMC、校長を除く）

調査委員会（校内、校外の有識者で編成）

通報窓口（総務会計課長）

発注・検収部署（総務会計課管理係）

研究費担当・相談窓口（総務会計課）