

2023年度

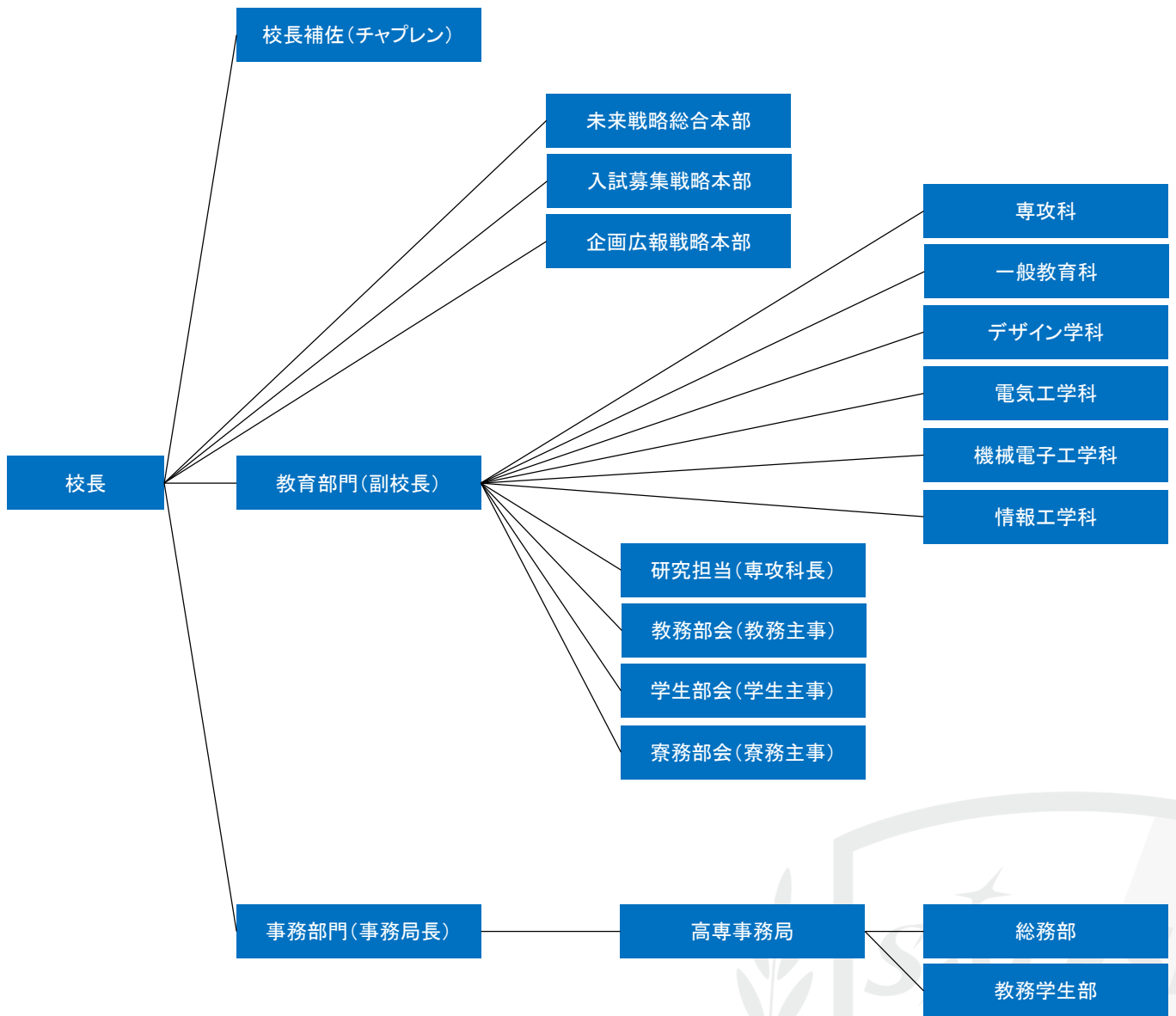
サレジオ工業高等専門学校

情報公開

(2. 修学上の情報等)

2023年9月現在

(1) 教員組織、各教員が有する学位及び業績





サレジオ高専
Salesian Polytechnic

公式研究ポータルサイト
Official research portal site

About this Web site

本校には様々な専門分野の教員と
その指導を受けた意欲的な学生がいます
このサイトではその顔ぶりがご覧いただけます



© 2018 Salesian Polytechnic All Rights Reserved



サレジオ高専
Salesian Polytechnic

教員を探す
search teachers

学域別 一般教育 (文系) All

小島 知博

2018/06/13



KOJIMA Tomohiro
■所属：一般教育科
■職位：校長
■取得学位：修士 (神学) 教皇庁立 ジョセフ・フェーム大学 神学部
■研究分野：若者への福音宣教
■所属学会：無し
■競争的資金等の研究課題：無し
■その他：無し
■Department : General Education
■Title : Principal
■Degrees : Master (Theology) The Pontifical College J...

Read More

1 2 3 ... 49 Next >

所属で検索

学域長 (1)
一般教育 (文系) (11)
一般教育 (理系) (9)
デザイン学科 (6)
電気工学科 (7)
機械電子工学科 (8)
情報工学科 (8)
専攻科 (25)
All (49)

分野で検索

DTP OPS ICT IH IoT MMIC SRモータ
eラーニング
インタストリアル・デザイン
エプロダイナミクス
オペレーションズ・リサーチ
カラーマネジメント
キネティック・タイポグラフィ
クラウド コミュニケーション



サレジオ高専
Salesian Polytechnic

研究者基本情報
Basic information

学域別 一般教育 (文系) All

小島 知博

June 13, 2018

KOJIMA Tomohiro

■所属：一般教育科
■職位：校長
■取得学位：修士 (神学) 教皇庁立 ジョセフ・フェーム大学 神学部
■研究分野：若者への福音宣教
■所属学会：無し
■競争的資金等の研究課題：無し
■その他：無し
■Department : General Education
■Title : Principal
■Degrees : Master (Theology) The Pontifical College Jesephinum The school of Theology
■Research Fields : The evangelization of Youth
■Membership : none
■Subjects of Competitive Funds : none
■Others : none

Read Researchmac



Tags: 神学 福音

(2)入学者数、収容定員、在学者数、卒業(修了)者数、進学者数、就職者数

■ 定員及び現員

(内女子)

学科	入学定員	第1学年	第2学年	第3学年	第4学年	第5学年	計
デザイン学科	45	40(22)	47(21)	36(24)	46(27)	30(17)	199(111)
電気工学科	45	28(0)	21(0)	21(2)	41(1)	22(0)	133(3)
機械電子工学科	45	33(8)	47(5)	42(2)	58(3)	42(6)	222(24)
情報工学科	45	50(7)	54(5)	38(3)	41(4)	31(2)	214(21)
計	180	151(37)	169(31)	137(31)	186(35)	125(25)	768(159)
専攻科	28	11(2)	9(0)				20(2)

■ 出身中学校地域別学生数

(内女子)

出身地	第1学年	第2学年	第3学年	第4学年	第5学年	計
東京	96(25)	88(17)	85(20)	103(19)	58(13)	430(94)
神奈川	45(10)	65(11)	37(8)	76(14)	54(10)	277(53)
埼玉	2(1)	6(0)	3(0)	3(1)	5(0)	19(2)
千葉	4(0)	7(2)	5(2)	2(0)	3(0)	21(4)
その他	4(1)	3(1)	7(1)	2(1)	5(2)	25(6)
計	151(37)	169(31)	137(31)	186(35)	125(25)	768(159)

■ 外国人学生数

出身地	第1学年		第2学年		第3学年		第4学年		第5学年		計	
	留学生	外国人学生	留学生	外国人学生	留学生	外国人学生	留学生	外国人学生	留学生	外国人学生	留学生	外国人学生
	0	0	0	0	0	0	0	0	0	0	0	0
合計	0	0	0	0	0	0	0	0	0	0	0	0

■ 奨学生数

奨学金名	第1学年	第2学年	第3学年	第4学年	第5学年	計
日本学生支援機構※	0	1	0	5	20	26
東京都育英資金	0	3	1	5	3	12
埼玉県奨学金	0	1	0	0	0	1
相模原市奨学金	0	1	0	0	0	1
その他	0	0	0	0	0	0
合計	0	6	1	10	23	40

※貸与奨学生・給付奨学生の合計

■ 入学定員及び志願者数推移

年度	入学定員	志願者数(内女子)	倍率	入学者(内女子)	定員充足率
令和5年度(2023)	180	244(53)	1.36	150(37)	0.83
令和4年度(2022)	180	283(50)	1.57	171(33)	0.95
令和3年度(2021)	180	227(41)	1.26	144(31)	0.80
令和2年度(2020)	180	342(57)	1.90	194(37)	1.08
令和元年度(2019)	180	266(53)	1.48	157(38)	0.87
平成30年度(2018)	180	330(57)	1.83	199(35)	1.11
平成29年度(2017)	180	330(41)	1.83	180(26)	1.00
平成28年度(2016)	180	302(43)	1.68	196(29)	1.09
平成27年度(2015)	180	307(50)	1.71	201(30)	1.12
平成26年度(2014)	180	353(68)	1.96	196(38)	1.09
平成25年度(2013)	180	288(41)	1.60	180(25)	1.00
平成24年度(2012)	180	354(50)	1.97	200(31)	1.11
平成23年度(2011)	180	314(50)	1.74	170(28)	0.94
平成22年度(2010)	180	207(33)	1.15	130(20)	0.72
平成21年度(2009)	180	245(48)	1.36	159(35)	0.88
平成20年度(2008)	180	254(26)	1.41	172(23)	0.96
平成19年度(2007)	180	251(34)	1.39	179(26)	0.99
平成18年度(2006)	180	201(24)	1.12	163(22)	0.91
平成17年度(2005)	180	242(31)	1.34	173(21)	0.96
平成16年度(2004)	180	221(27)	1.23	172(20)	0.96
平成15年度(2003)	180	223(33)	1.24	157(24)	0.87
平成14年度(2002)	180	214(36)	1.19	141(26)	0.78
平成13年度(2001)	180	241(28)	1.34	186(20)	1.03
平成12年度(2000)	225	212(31)	0.94	152(26)	0.68
平成11年度(1999)	225	325(39)	1.44	244(34)	1.08
平成10年度(1998)	225	293(40)	1.30	242(33)	1.08
平成9年度(1997)	225	382(41)	1.70	242(33)	1.08
平成8年度(1996)	225	361(62)	1.60	241(55)	1.07
平成7年度(1995)	225	371(46)	1.65	262(43)	1.16
平成6年度(1994)	225	297(24)	1.32	213(19)	0.95
平成5年度(1993)	225	317(41)	1.41	260(37)	1.16
平成4年度(1992)	225	425(61)	1.89	275(45)	1.22
平成3年度(1991)	225	486(50)	2.16	264(33)	1.17
平成2年度(1990)	225	492(46)	2.19	268(32)	1.19
平成1年度(1989)	225	439(32)	1.95	252(25)	1.12
昭和63年度(1988)	225	469(25)	2.08	252(22)	1.12

■ 専任職別教員数・男女別教員数

職名	校長	教授	准教授	講師	助教	助手	合計
男	1	16	17	10	2	0	46
女	0	1	1	0	2	0	4
合計	1	17	18	10	4	0	50

■ 専任教員年齢数別／職階別構成

職名	20～29歳	30～39歳	40～49歳	50～59歳	60～	合計
校長				1		1
教授			2	14	1	17
准教授		1	12	5		18
講師		7	2	1		10
助教		4				4
助手						0
合計	0	12	16	21	1	50

■ 専任教員1人当り学生数（本科）

15.4人

■ 非常勤教員を含む1人当り学生数（本科）

8.35人

■ 専任教員数と非常勤教員数の比率

50対42

■ 収容定員充足率

本科	全体	85.3%
	デザイン学科	88.4%
	電気工学科	59.1%
	機械電子工学科	98.6%
	情報工学科	95.1%
専攻科		71.4%

就職実績推移

企業名	2022年度	2021年度	2020年度	2019年度	2018年度	総計
(株)ISLWARE					1	1
INCエンジニアリング(株)	1		1			2
アイ・システム(株)	1	1	1		1	4
(株)アイ・シー・ビー・エム		1				1
アイダエンジニアリング(株)			1			1
(株)アイ・ファクトリー	1					1
アイランドテレシスホールディングス(株)			1			1
アイリスオーヤマ(株)		2		1		3
(株)アウトソーシングテクノロジー	2					2
(有)秋山木工	1					1
(株)AXSEED			1			1
旭化成(株)	1	1		1		3
旭電業(株)	1					1
朝日航洋(株)			1			1
(株)アズパートナーズ		1				1
(株)アド・ソアー			1			1
(株)アベックス		3		1	1	5
アマゾンジャパン(合)	3	1	1	1		6
(株)アマダミヤチ					1	1
アライドテレシス(株)			1			1
新家工業(株)	1					1
有富設計(株)				1		1
(株)アルバック					1	1
(株)アルファシステムズ					1	1
(株)アルプス技研					1	1
(株)イー・エム・シー・ジャパン				1		1
(株)イアス				1		1
池上通信機(株)		1		1		2
(株)インダ	1	1	2			4
出光興産(株)				1		1
井原精機(株)			1			1
(株)イング			1			1
(株)インターコマース			1		1	2
(株)インフォデオ				1		1
VAIO(株)					1	1
(株)ウィルテック	1		1			2
(株)ウエマツ		1				1
(株)内野製作所		1				1
(福)うらわ学園					1	1
(株)AIRDO			1			1
(株)エイチーム					1	1
(株)エイチ・エス・ジェイ		3	1	1	1	6
MHIさがみハイテック(株)	1					1
(株)エム・ソフト	1					1
宇宙技術開発(株)		1				1
(株)HKT			1	1	2	4
(株)エージーピー				1	1	2
(株)エーワ				1		1
NECネットエスアイ・サービス(株)	1					1
NECフィールドイング(株)			1			1
エヌ・ディー・ケー加工センター(株)	1					1
NTT東日本グループ会社<エンジニア>(旧(株)NTT-ME・南関東舎)	1	2	3		3	9
NTTコムエンジニアリング(株)	1			1	1	3
NTTコムソリューションズ(株)					1	1
(株)NTTファシリティーズ	1					1
(株)NTTファシリティーズ中央		1				1

2022年度～2018年度 進路実績（就職実績推移）

(株)NTTロジスコインフォメーションサービス		1				1
(株)エヌデザイン				1		1
Mテック(株)		1				1
(株)MBM	1					1
オーク設備工業(株)				1		1
(株)OEC		1	1	1	1	4
(株)大浩	2	1				3
オムロンフィールドエンジニアリング(株)	1	1	2			4
(株)CAICA			1			1
(株)カカコム					1	1
河西工業(株)				1		1
川本工業(株)		1				1
(株)関電工		1		1		2
(株)キーウェアソリューションズ					1	1
技研電子(株)				1		1
キャノントッキ(株)	1					1
キャノンマーケティングジャパン(株)		1	1	1		3
キャノンメディカルシステムズ(株)	1	2	1		1	5
(株)キャロットシステムズ					2	2
麒麟ビバレッジ(株)	1					1
(株)きんでん			2			2
京王重機設備(株)		1	2			3
(株)KDDIウェブコミュニケーションズ		1				1
(株)KDDIエポルバ	1					1
KDDIエンジニアリング(株)	1					1
(株)ケービン				1		1
警視庁			1			1
京西テクノス(株)			1	1		2
(株)共立					1	1
(株)空海			1			1
熊沢印刷工芸(株)					1	1
(株)クライムドア		1				1
グローブライド(株)					1	1
グリコマニュファクチャリングジャパン(株)		1				1
KYB(株)				1		1
ケンコーマヨネーズ(株)				1		1
(株)廣済堂		2		2	1	5
甲神電機(株)		1				1
高速道路トールテクノロジー(株)	1					1
国際ソフトウェア(株)	1			1		2
ココヨ(株)(旧ココヨエンジニアリング&テクノロジー(株))				1	1	2
(独)国立印刷局	1	1		1	1	4
㈱コスモ型機			1			1
コニカミノルタ(株)			1			1
(株)小松製作所	3	2				5
(有)サーフクリーン			1			1
(株)サイバーエージェント					1	1
(株)鷺宮製作所	1					1
(株)佐藤製作所	1			1		2
三機工業(株)		1				1
サンコースプリング(株)					1	1
(株)三信			1		1	2
サントリービール(株)				1		1
サントリープロダクツ(株)	1					1
サントリーホールディングス(株)		1				1
サンリツオートメイション(株)		1				1
三和シャッター工業(株)	1					1
(株)g&h				1		1
GHAdvancers(株)					1	1
(株)ジェイアール東日本メカトロサービス					1	1
JFEプラントエンジニア(株)				1		1
自衛隊	1				1	2
(株)CRI・ミドルウェア					1	1

2022年度～2018年度 進路実績（就職実績推移）

(株)CAC	2			1	1	4
CTCシステムマネジメント(株)	1					1
シーティーシー・テクノロジー(株)				1		1
(株)島田電機製作所	1					1
(有)ジクラ			1			1
(株)じそく1じかん				1		1
(株)ジャノメ(旧蛇の目ミシン工業(株))		1			1	2
(株)JALエンジニアリング				1		1
拾壹・ビッグストーン				1		1
(株)ジョイワークス	1	1			1	3
(株)昭和真空			1		1	2
ジョンソンコントロールズ(株)	1	1				2
(株)秀光	1					1
(株)シュライパー				1		1
城山工業(株)				2	3	5
新協電子(株)					1	1
スタンレー電気(株)				1		1
(株)SUBARU(旧 富士重工業(株))			1		2	3
SUBARUテクノ(株)(旧 富士テクノサービス(株))			3	1		4
セコム(株)				1		1
セコムトラストシステムズ(株)					1	1
(株)第一エレクトロニクス		1				1
第一工業(株)	1					1
大河商事(株)	1					1
ダイキンエアテクノ(株)					1	1
ダイキン工業(株)	1				1	2
タイコエレクトロニクスジャパン(合)					1	1
大日精化工業(株)			1			1
大和エネルギー(株)	1					1
大和製罐(株)		1	1		1	3
高島屋スペースクリエイツ(株)				2		2
(株)タカラトミー			1			1
竹田設計工業(株)		1		2		3
(株)タジマモーターコーポレーション					1	1
田中産業(株)					2	2
タマテクノシステム(株)	1	1	1	1		4
(株)丹青TDC	1	2	1	1		5
チームラボ(株)	1					1
チガサキレンタル(株)	1					1
TMCシステム(株)				1		1
(株)ティ・アイ・ディ			2			2
(株)ディーエスケー・プロ			1			1
TCA			1			1
(株)ディスペンパックジャパン	1					1
(株)デイズ			1			1
テクノプロ		1				1
テスアムジャパン(スタッフサービス)			1			1
(株)テヌート				1		1
(株)テクシオテクノロジー				1		1
(株)テルモ		1			2	3
(株)テレフィット		1				1
(株)電巧社	2	1	1		2	6
DOWAサーモエンジニアリング(株)					1	1
東海交通機械(株)				1	1	2
東海旅客鉄道(株)(JR東海)			1		1	2
東罐興業(株)	1					1
東京アドデザイナーズ(株)					1	1
東京エレクトロン(株)				1		1
東京エレクトロンFE(株)	1					1
東京海上日動システムズ(株)	1					1
東京ガス(株)		1				1
東急(株)(旧東京急行鉄道(株))			1		1	2

2022年度～2018年度 進路実績（就職実績推移）

東京航空計器(株)		1			1	2
東京水道(株)			3			3
東京地下鉄(株)					1	1
東京電力ホールディングス(株)		1	1			2
東京電力リニューアブルパワー(株)(東京電力ホールディングス)	2					2
東芝ITサービス(株)		1				1
東芝インフラシステムズ(株)	1		1		1	3
東芝エレベータ(株)		1		1	1	3
東芝ディーエムエス(株)	1					1
東芝プラントシステム(株)					1	1
東芝三菱電機産業システム(株)		2	2	1	1	6
東成エレクトロビーム(株)					1	1
東プレ(株)				1		1
㈱東邦システムサイエンス			1			1
東邦電子(株)	1			1	1	3
東洋FPP(株)	1					1
東洋製版(株)				1	1	2
東レ(株)			1	1		2
(株)ドコモCS				1		1
戸田道路(株)	1					1
(株)ドメリカ	1					1
トヨタ自動車(株)	1					1
(株)Translimit			1			1
ドン・ボスコ社					1	1
ナブテスコ(株)	1					1
(株)日管			1			1
(株)ニックス	2			1		3
日研トータルソーシング(株)	2	1				3
西日本高速道路エンジニアリング関西(株)			1			1
(株)日産オートモーティブテクノロジー				1		1
日信電子サービス(株)					2	2
(株)日創工芸		1	1			2
日総工産(株)	1					1
日東電工(株)		1				1
日本オーテス・エレベータ(株)				1		1
日本貨物鉄道(株)(JR貨物)		1				1
日本空港テクノ(株)				1		1
日本サーモニクス(株)				1		1
日本サポートシステム(株)	1					1
日本水産(株)					1	1
(株)日本デキシー	1					1
日本電設工業(株)					1	1
(株)日本熱電機製作所				1		1
日本ビルコン(株)			1			1
日本フィールド・エンジニアリング(株)		2	1		3	6
㈱ニュージェック			1			1
野村不動産パートナーズ(株)			1			1
(有)ハイタイムコーポレーション			1			1
ハイデンハイン(株)	1					1
(株)ハートビーツ				1		1
パーソルAVCテクノロジー(株)	1					1
パナソニックITS(株)				1		1
パナソニックシステムソリューションズジャパン(株)(旧 パナソニックシステムネットワークス)		2	1	1	1	5
(株)ハネスト				1		1
(株)パンインテリアプロダクト				1		1
バンズシティ(株)		1				1
(株)半導体エネルギー研究所		1			1	2
(株)ビー・クス	1					1
日立アプライアンス(株)					1	1
(株)日立国際電気			1			1
(株)日立情報通信エンジニアリング				1		1
(株)日立ビルシステム	1	1		1		3

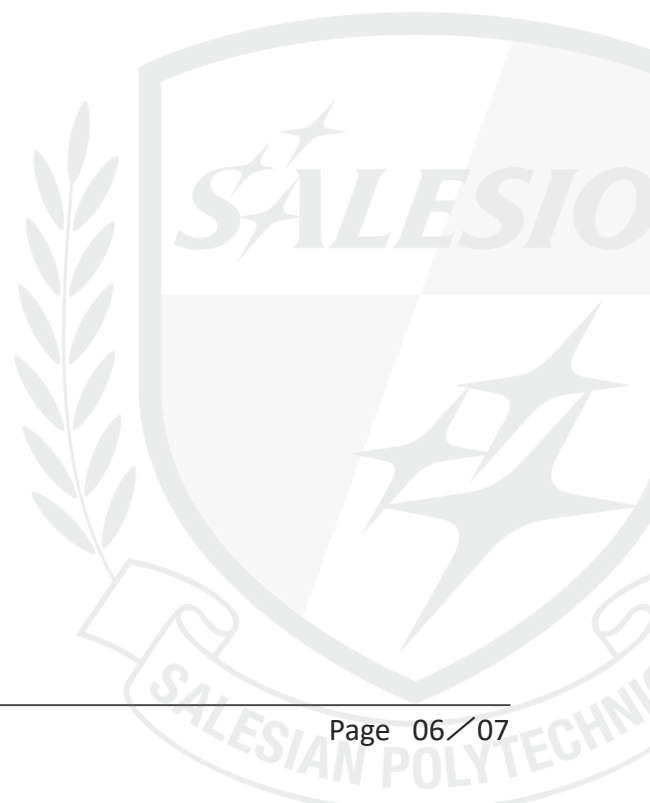
2022年度～2018年度 進路実績（就職実績推移）

日立ビルテクノ(株)			1			1
(株)日野ヒューテック			1	1		2
(株)ファインディックス		1				1
(株)FIXER	3	2		1	1	7
フォスター電機(株)					1	1
(株)フクスイ	1					1
フナテック(株)	1					1
富士工業(株)		1				1
富士通(株)	1					1
富士フィルムGSテクノ(株)(旧 FFGSテクノサービス株)					1	1
富士フェスティック(株)			1			1
芙蓉実業(株)			1			1
プライムデリカ(株)			1		1	2
(株)BRISK		1				1
(株)Blueship	2	2	2			6
ブルージラフ(株)		1				1
(株)フルヤ金属	1					1
ベネリック(株)	1					1
ホーチキ(株)			1			1
(株)ホリディ		1				1
(株)堀場製作所		1				1
(株)本田技術研究所		1			1	2
(株)ボンビ					1	1
(株)舞浜リゾートライン					1	1
(株)松田モデル	1			1		2
マリモ電子工業(株)					1	1
丸源飲料工業(株)			1			1
マレリ(株)				1		1
(株)ミクシィ					1	1
(株)ミクニ					1	1
ミサワホーム建設(株)	1					1
三菱重工冷機(株)			1			1
三菱電機エンジニアリング(株)		1				1
三菱電機ビルテクノサービス(株)		1	1			2
三菱電機プラントエンジニアリング(株)	1					1
ミドリ安全(株)			1			1
ミハル通信(株)	1					1
ミュージー(株)		1				1
武蔵エンジニアリング(株)				1		1
武蔵工業(株)				1		1
(株)村田製作所	1	1				2
(株)明輝	1					1
(株)明電舎	1					1
(株)明電エンジニアリング					1	1
(株)MAISON MARC					1	1
(株)メガクリエイト			1			1
メタウォーター(株)	1				1	2
(株)メディアシーク			1			1
(株)壺目金屋				2	1	3
モラブ阪神工業(株)			1			1
森永乳業(株)		1		1	1	3
(株)安川電機	1					1
(株)ヤナセ				1		1
(株)山一情報システム				1		1
山崎製パン(株)		1				1
ヤフー(株)				2		2
雪印メグミルク(株)	1		1			2
(株)ユニテックス		1				1
(株)USEN-NEXT HOLDINGS				2		2
UTテクノロジー(株)					1	1
横河ソリューションサービス(株)		1	1			2
LINE(株)				1		1

2022年度～2018年度 進路実績（就職実績推移）

(株)リーブルテック					1	1
リオンサービスセンター(株)		1				1
リオンテクノ(株)				1		1
レボックス(株)					1	1
レンゴー(株)			1			1
ローレルバンクマシン(株)		1				1
(株)ロビア					1	1
(株)Y2C			1			1
わかさま陶芸					1	1
(株)ワコム					1	1
(株)ワールドインテック	1					1
自営	1		1			2
就職内定者数	105	96	99	94	107	501

2023年(令和5年)4月1日現在



進学実績推移

学校名		2022年度	2021年度	2020年度	2019年度	2018年度	総計	
大学院	国公立大学	電気通信大学大学院		1			1	
		長岡技術科学大学大学院		2			2	
		北陸先端科学技術大学院大学		2			2	
		都立産業技術大学院大学	1		1		2	
	私立大学	東京海洋大学大学院	1					1
		慶應義塾大学大学院	2				1	3
		芝浦工業大学大学院		1				1
		法政大学大学院			1		1	2
		早稲田大学大学院	1	2	1	3	4	11
大学院合計		5	7	4	3	8	27	
大学	国公立大学	秋田大学		1			1	
		岩手県立大学		1			1	
		北見工業大学		1			1	
		京都工芸繊維大学				1		1
		静岡大学			1			1
		島根大学		1				1
		信州大学						0
		千葉大学	2		1	2	1	6
		電気通信大学	2		1			3
		東京工業大学				1		1
		東京農工大学	3	4	3			10
		富山大学						0
		豊橋技術科学大学	3		1		1	5
		長岡技術科学大学	3	2	4	4	3	16
		新潟大学						0
山梨大学		1			1	2		
和歌山大学			1			1		
国公立大学合計		13	11	12	8	6	50	
私立大学	私立大学	京都芸術大学			2		2	
		工学院大学	4	5	1	2	3	15
		相模女子大学				1		1
		湘南工科大学	2	1	1	1	1	6
		創価大学					1	1
		拓殖大学					1	1
		多摩美術大学	2		1	1	3	7
		千葉工業大学	1					1
		東京工科大学		2			5	7
		東京国際工科専門職大学			1			1
		東京家政大学				1		1
		東京造形大学	3	3	1	2	3	12
		東京電機大学		1		2	2	5
		東京都市大学	2		2			4
		東京理科大学	1	1	1			3
		東北芸術工科大学		2				2
		豊田工業大学	1					1
		日本大学	6	5	6	2	4	23
		北海道科学大学				1		1
		武蔵野美術大学	2		2		2	6
		立命館大学	1	1				2
		早稲田大学				1		1
		ヤマザキ動物看護大学	1					1
私立大学合計		26	21	18	14	25	104	
大学合計		39	32	30	22	31	154	
専攻科	サレジオ高専専攻科	11	10	21	13	11	66	
その他	海外留学	1				2	3	
	各種専修学校・その他	7	8	6	4	4	29	
	その他合計	8	8	6	4	6	32	
総合計		63	57	61	42	56	279	

2022(令和4)年度 進路状況サマリー

	卒業生数 修了生数	就職		進学		求人数		求人 倍率 (*)	
		希望者	内定者	希望者	合格者	学科別	学科不問		
本科	デザイン学科	35	18	17	14	14	27	356	6.44
	電気工学科	40	27	27	11	11	328		15.44
	機械電子工学科	45	21	21	23	23	319		19.43
	情報工学科	36	26	26	10	10	236		12.50
	合計	156	92	91	58	58	910	356	13.76
専攻科	生産システム工学	19	14	14	5	5	580		41.43
総計		175	106	105	63	63	1490	356	17.42

(*) 本科求人倍率=(学科別求人数+学科不問求人数÷4)÷学科就職希望者数
2023年(令和5年)4月1日現在
(*)2022年度から一社につき1名の求人数でカウントすることとする
但し学校推薦枠の場合は数字に反映
(2021年度以前は企業の総求人数でカウント)

2022(令和4)年度 進路先別サマリー

	卒業生・ 修了生数	業種別就職内定者数													進学先別進学合格者数						
		建設業	製造業	電気・ガス・水道業	情報通信業	運輸業	卸売業、小売業	学術研究、技術サービス業	生活関連サービス業、娯楽業	サービス業	公務	不動産業	その他	合計	大学院研究科		大学学部		専攻科	海外留学／専修学校等	合計
															国公立	私立	国公立	私立			
本科	デザイン学科	35	2	10	0	0	0	3	1	0	1	0	0	17	—	—	1	9	0	4	14
	電気工学科	40	1	20	2	2	0	1	0	0	1	0	0	27	—	—	4	5	2	0	11
	機械電子工学科	45	1	12	0	2	0	1	3	1	0	0	1	21	—	—	5	8	9	1	23
	情報工学科	36	1	1	0	13	1	0	6	1	2	0	1	26	—	—	3	4	0	3	10
	合計	156	5	43	2	17	1	2	12	3	2	2	2	91	—	—	13	26	11	8	58
専攻科	生産システム工学	19	1	8	2	2	0	0	1	0	0	0	14	2	3	—	—	—	—	5	
総計		175	6	51	4	19	1	2	12	4	2	2	105	2	3	13	26	11	8	63	

2023年(令和5年)4月1日現在

【専攻科】		
就職 (14名)	東京電力リニューアブルパワー株式会社	2名
	ハイデンジャパン株式会社	1名
	アマゾンジャパン合同会社	1名
	大和エネルギー株式会社	1名
	株式会社フルヤ金属	1名
	新家工業株式会社	1名
	国際ソフトウェア株式会社	1名
	旭化成株式会社	1名
	メタウォーター株式会社	1名
	株式会社ニックス	1名
	富士通株式会社	1名
	東京海上日動システムズ株式会社	1名
	株式会社明電舎	1名
	進学 (5名)	産業技術大学院大学
東京海洋大学大学院		1名
早稲田大学大学院		1名
慶應義塾大学大学院		2名

【デザイン学科】		
就職 (17名)	株式会社秀光	1名
	チガサキレンタル株式会社	1名
	国立印刷局	1名
	日研トータルソーシング株式会社	2名
	株式会社ドメリカ	1名
	株式会社島田電機製作所	1名
	株式会社日本デキシー	1名
	東洋FPP株式会社	1名
	株式会社アイ・ファクトリー	1名
	株式会社松田モデル	1名
	株式会社佐藤製作所	1名
	ミサワホーム建設株式会社	1名
	株式会社丹青TDC	1名
	株式会社ビー・クス	1名
	大河商事株式会社	1名
	有限会社秋山木工	1名
	進学 (14名)	千葉大学
多摩美術大学		2名
東京造形大学		3名
武蔵野美術大学		2名
ヤマザキ動物看護大学		1名
日本大学		1名
桑沢デザイン研究所(専門学校)		1名
バンタンゲームアカデミー		1名
早稲田美容専門学校		1名
京都伝統工芸大学校		1名

【電気工学科】			
就職 (27名)	陸上自衛隊	1名	
	三菱電機プラントエンジニアリング株式会社	1名	
	三和シャッター工業株式会社	1名	
	キヤノンメディカルシステムズ株式会社	1名	
	株式会社安川電機	1名	
	MHIさがみハイテック株式会社	1名	
	株式会社明輝	1名	
	株式会社シーエーシー	1名	
	株式会社インダ	1名	
	旭電業株式会社	1名	
	東京エレクトロンFE株式会社	1名	
	株式会社NTTファシリティーズ	1名	
	株式会社小松製作所	2名	
	戸田道路株式会社	1名	
	トヨタ自動車株式会社	1名	
	サントリープロダクツ株式会社	1名	
	東芝インフラシステムズ株式会社	1名	
	キリンビバレッジ株式会社	1名	
	ダイキン工業株式会社	1名	
	株式会社鷺宮製作所	1名	
	株式会社大浩	2名	
	雪印メグミルク株式会社	1名	
	株式会社アウトソーシングテクノロジー	1名	
	株式会社ディスベンバックジャパン	1名	
	東確興業株式会社	1名	
	進学 (11名)	電気通信大学	2名
		豊橋技術科学大学	1名
東京農工大学		1名	
東京都市大学		1名	
立命館大学		1名	
日本大学		2名	
工学院大学		1名	
サレジオ高専専攻科	2名		

【機械電子工学科】		
就職 (21名)	NECネットエスアイ・サービス株式会社	1名
	株式会社電巧社	2名
	株式会社ニックス	1名
	東芝ディーエムエス株式会社	1名
	アマゾンジャパン合同会社	1名
	株式会社村田製作所	1名
	NTTコムエンジニアリング株式会社	1名
	株式会社INCエンジニアリング	1名
	ペネリック株式会社	1名
	日総工業株式会社	1名
	株式会社小松製作所	1名
	フナテック株式会社	1名
	第一工業株式会社	1名
	ミハル通信株式会社	1名
	東邦電子株式会社	1名
	株式会社フクスイ	1名
	パーソナルAVCテクノロジー株式会社	1名
キヤノントッキ株式会社	1名	
エヌ・デイ・ケー加工センター株式会社	1名	
自営	1名	
進学 (23名)	豊橋技術科学大学	1名
	長岡技術科学大学	2名
	東京農工大学	1名
	千葉大学	1名
	湘南工科大学	2名
	千葉工業大学	1名
	日本大学	2名
	東京都市大学	1名
	東京理科大学	1名
	豊田工業大学	1名
サレジオ高専専攻科	9名	
サレジオ高専 研究生	1名	

【情報工学科】		
就職 (26名)	株式会社日立ビルシステム	1名
	株式会社Blueship	2名
	タマテクノシステム株式会社	1名
	日本サポートシステム株式会社	1名
	アマゾンジャパン合同会社	1名
	株式会社ジョイワークス	1名
	株式会社FIXER	3名
	アイ・システム株式会社	1名
	株式会社MBM	1名
	チームラボ株式会社	1名
	KDDIエンジニアリング株式会社	1名
	NTT東日本グループ会社<エンジニア>	1名
	株式会社エム・ソフト	1名
	株式会社フィルテック	1名
	ジョンソンコントロールズ株式会社	1名
	ナプテスコ株式会社	1名
	株式会社シーエーシー	1名
	CTCシステムマネジメント株式会社	1名
	株式会社KDDIエボルバ	1名
	株式会社ワールドインテック	1名
オムロンフィールドエンジニアリング株式会社	1名	
高速道路ホールテクノロジー株式会社	1名	
株式会社アウトソーシングテクノロジー	1名	
進学 (10名)	電気通信大学	1名
	長岡技術科学大学	1名
	東京農工大学	1名
	工学院大学	3名
	日本大学	1名
	東京国際工科大学	1名
	YMCA健康福祉専門学校	1名
University of Technology Sydney	1名	

2021(令和3)年度 進路状況サマリー

	卒業生数 修了生数	就職		進学		求人数		求人 倍率 (*)	
		希望者	内定者	希望者	合格者	学科別	学科不問		
本科	デザイン学科	32	22	21	9	9	21	454	6.11
	電気工学科	29	21	21	7	7	398		24.36
	機械電子工学科	33	21	21	12	12	378		23.40
	情報工学科	51	26	26	22	22	291		15.56
	合計	145	90	89	50	50	1088	454	17.13
専攻科	生産システム工学	14	7	7	7	7	533		76.14
総計		159	97	96	57	57	1621	454	21.39

(*) 本科求人倍率=(学科別求人数+学科不問求人数÷4)÷学科就職希望者数
2022年(令和4年)4月1日現在

2021(令和3)年度 進路先別サマリー

	卒業生・ 修了生数	業種別就職内定者数													進学先別進学合格者数							
		建設業	製造業	電気・ガス・水道業	情報通信業	運輸業	卸売業、小売業	学術研究、技術サービス業	生活関連サービス業、娯楽業	サービス業	公務	不動産業	その他	合計	大学院研究科		大学学部		専攻科	海外留学／専修学校等	合計	
															国公立	私立	国公立	私立				
本科	デザイン学科	32	0	15	0	3	0	0	1	1	0	0	1	0	21	—	—	0	8	0	1	9
	電気工学科	29	2	14	0	2	1	1	1	0	0	0	0	21	—	—	1	3	1	2	7	
	機械電子工学科	33	0	15	1	2	0	0	3	0	0	0	0	21	—	—	2	1	9	0	12	
	情報工学科	48	0	4	0	19	0	0	0	0	1	0	0	26	—	—	8	9	0	5	22	
	合計	142	2	48	1	26	1	1	5	1	1	0	1	89	—	—	11	21	10	8	50	
専攻科	生産システム工学	14	0	3	2	1	0	0	1	0	0	0	0	7	4	3	—	—	—	—	7	
総計		156	2	51	3	27	1	1	6	1	1	0	1	96	4	3	11	21	10	7	57	

2022年(令和4年)4月1日現在

資料：2021年度の進路状況

【専攻科】		
就職 (7名)	㈱エイチ・エス・ジェイ	1名
	日東電工㈱	1名
	㈱関電工	1名
	東芝三菱電機産業システム㈱	1名
	リオンサービスセンター㈱	1名
	東京電力ホールディングス㈱	1名
	旭化成㈱	1名
進学(7名)	北陸先端科学技術大学院大学	2名
	長岡技術科学大学大学院	2名
	早稲田大学大学院	2名
	芝浦工業大学大学院	1名

【デザイン学科】		
就職 (21名)	㈱ユニテックス	1名
	㈱ウエマツ	1名
	㈱本田技術研究所	1名
	㈱日創工芸	1名
	アイリスオーヤマ㈱	2名
	㈱ホリディ	1名
	ミューザー㈱	1名
	㈱アベックス	1名
	バンズシティ㈱	1名
	㈱丹青TDC	2名
	㈱廣済堂	2名
	日研トータルソーシング㈱	1名
	(独)国立印刷局	1名
	㈱アズパートナーズ	1名
	㈱ジョイワークス	1名
	ブルージラフ㈱	1名
	㈱テレフィット	1名
㈱アイ・シー・ピー・エム	1名	
進学 (9名)	日本大学(芸術学部)	3名
	造形大学	2名
	東北芸術工科大学	2名
	東京造形大学	1名
	桑沢デザイン研究所	1名

【電気工学科】		
就職 (21名)	サンリツオートメーション㈱	1名
	㈱大浩	1名
	テルモ㈱	1名
	富士工業㈱	1名
	川本工業㈱	1名
	サントリーホールディングス㈱	1名
	宇宙技術開発㈱	1名
	㈱エイチ・エス・ジェイ	1名
	キヤノンメディカルシステムズ㈱	1名
	三機工業㈱	1名
	㈱ジャノメ	1名
	京王重機整備㈱	1名
	㈱イシダ	1名
	㈱小松製作所	1名
	アマゾンジャパン合同会社	1名
	日本貨物鉄道㈱(JR貨物)	1名
	東京航空計器	1名
	グリコニューファクタリングジャパン㈱	1名
	㈱第一エレクトロニクス	1名
	東芝三菱電機産業システム㈱	1名
竹田設計工業㈱	1名	
進学 (7名)	秋田大学	1名
	東京理科大学	1名
	東京電機大学	1名
	湘南工科大学	1名
	サレジオ高専専攻科	1名
	埼玉自動車大学校(専修学校)	1名
	日本工学院八王子専門学校	1名

【機械電子工学科】		
就職 (21名)	東京ガス㈱	1名
	㈱アベックス	2名
	甲神電機㈱	1名
	大和製罐㈱	1名
	㈱堀場製作所	1名
	三菱電機エンジニアリング㈱	1名
	パナソニックシステムソリューションズジャパン㈱	1名
	㈱村田製作所	1名
	㈱半導体エネルギー研究所	1名
	㈱Mテック	1名
	㈱電巧社	1名
	森永乳業㈱	1名
	ジョンソンコントロールズ㈱	1名
	東芝エレベータ㈱	1名
	三菱電機ビルテクノサービス㈱	1名
	㈱小松製作所	1名
進学 (12名)	㈱エイチ・エス・ジェイ	1名
	キヤノンメディカルシステムズ㈱	1名
	㈱クライムドア	1名
	㈱内野製作所	1名
	島根大学	1名
北見工業大学	1名	
立命館大学	1名	
サレジオ高専専攻科	9名	

【情報工学科】		
就職 (26名)	㈱Blueship	2名
	NTT東日本グループ会社<エンジニア>	2名
	㈱NTTフシリティーズ中央	1名
	㈱FIXER	2名
	キヤノンマーケティングジャパン㈱	1名
	㈱BRISK	1名
	横河ソリューションサービス㈱	1名
	㈱KDDIウェブコミュニケーションズ	1名
	㈱OEC	1名
	㈱ファインディックス	1名
	オムロンフィールドエンジニアリング㈱	1名
	日本フィールドエンジニアリング㈱	2名
	㈱日立ビルシステム	1名
	パナソニックシステムソリューションズジャパン㈱	1名
	池上通信機㈱	1名
	山崎製パン㈱	1名
	㈱テクノプロ	1名
	アイ・システム㈱	1名
	タマテクノシステム㈱	1名
	ローレルバンクマシン㈱	1名
㈱NTT ロジスコインフォメーションサービス	1名	
東芝ITサービス㈱	1名	
進学 (22名)	東京農工大学	4名
	岩手県立大学	1名
	長岡技術科学大学	2名
	山梨大学	1名
	日本大学	2名
	東京工科大学	2名
	工学院大学	5名
	日本工学院八王子専門学校	3名
原宿ベルエポック美容専門学校	2名	

2020(令和2)年度 進路状況サマリー

	卒業生数 修了生数	就職		進学		求人数		求人 倍率 (*)	
		希望者	内定者	希望者	合格者	学科別	学科不問		
本科	デザイン学科	33	16	12	17	14	70	200	7.50
	電気工学科	37	28	28	9	9	619		23.89
	機械電子工学科	52	35	34	17	17	605		18.71
	情報工学科	39	22	19	17	16	478		24.00
	合計	161	101	93	60	56	1772		200
専攻科	生産システム工学	11	6	6	5	5	634		105.67
総計		172	107	99	65	61	2406	200	24.36

(内定者1名健康上の都合で辞退)

(*) 本科求人倍率=(学科別求人数+学科不問求人数÷4)÷学科就職希望者数
2020年(令和2年)4月1日現在

2020(令和2)年度 進路先別サマリー

	卒業生・ 修了生数	業種別就職内定者数													進学先別進学合格者数							
		建設業	製造業	電気・ガス・水道業	情報通信業	運輸業	卸売業、小売業	専門・技術サービス業、 学術研究、	生活関連サービス業、 娯楽業	サービス業	公務	不動産業	その他	合計	大学院研究科		大学学部		専攻科	海外留学／ 専修学校等	合計	
															国公立	私立	国公立	私立				
本科	デザイン学科	33	0	3	0	0	1	1	4	0	2	1	0	0	12	—	—	1	9	—	4	14
	電気工学科	37	0	7	2	1	2	1	11	1	1	0	1	1	28	—	—	2	1	6	—	9
	機械電子工学科	52	0	14	5	1	2	0	12	0	0	0	0	0	34	—	—	3	3	11	—	17
	情報工学科	39	0	2	0	11	0	0	5	0	0	0	0	0	18	—	—	6	5	4	1	16
	合計	161	0	26	7	13	5	2	32	1	3	1	1	1	92	—	—	12	18	21	5	56
専攻科	生産システム工学	11	0	1	0	2	0	0	3	0	0	0	0	0	6	2	2	—	—	—	1	5
総計		172	0	27	7	15	5	2	35	1	3	1	1	1	98	2	2	12	18	21	6	61

2020年(令和2年)4月1日現在

【専攻科】		
就職 (6名)	㈱コスモ型機	1名
	朝日航洋㈱	1名
	㈱東邦システムサイエンス	1名
	㈱アイ・エヌ・シー・エンジニアリング	1名
	アイランドテレシスホールディングス㈱	1名
	㈱ニュージェック	1名
進学(5名)	電気通信大学大学院	1名
	早稲田大学大学院	1名
	都立産業技術大学院大学	1名
	法政大学大学院	1名
東京都立職業能力開発センター	1名	

【デザイン学科】		
就職 (12名)	㈱ジクラ	1名
	㈱ディーエスケープロ	1名
	㈱デイズ	1名
	ミドリ安全㈱	1名
	丸源飲料工業㈱	1名
	TCA	1名
	㈱丹青TDC	1名
	㈱イング	1名
	警視庁	1名
	㈱メガクリエイト	1名
	㈱日創工芸	1名
	テスアムジャパン(スタッフサービス)	1名
進学 (14名)	多摩美術大学	1名
	武蔵野美術大学	2名
	日本大学(芸術学部)	2名
	日本大学(理工学部)	1名
	東京造形大学	1名
	京都芸術大学	2名
	千葉大学	1名
	JFTD学園日本フラワーカレッジ	1名
	国立音楽院	1名
	お茶の水美術専門学校	1名
パンタンデザイン研究所	1名	

【電気工学科】		
就職 (28名)	オムロンフィールドエンジニアリング㈱	1名
	㈱インダ	1名
	㈱SUBARU	1名
	レンゴー㈱	1名
	東芝インフラシステムズ㈱	1名
	㈱エイチ・エス・ジェイ	1名
	京王重機整備㈱	1名
	日立ビルテクノ㈱	1名
	ホーチキ㈱	1名
	アイダエンジニアリング㈱	1名
	NTT東日本グループ会社<エンジニア>	1名
	アマゾンジャパン合同会社	1名
	野村不動産パートナーズ㈱	1名
	東レ㈱	1名
	㈱きんでん	1名
	東芝三菱電機産業システム㈱	2名
	京成テクノス㈱	1名
	三菱電機ビルテクノサービス㈱	1名
	東海旅客鉄道㈱	1名
	㈱ウィルテック	1名
	ハイタイムコーポレーション	1名
	西日本高速道路エンジニアリング関西㈱	1名
	モラブ阪神工業㈱	1名
	SUBARUテクノ㈱	1名
	東京水道㈱	1名
	自営	1名
	㈱空海	1名
	進学 (9名)	日本大学
豊橋技術科学大学		1名
長岡技術科学大学		1名
サレジオ高専専攻科		6名

【機械電子工学科】		
就職 (34名)	NTT東日本 南関東	1名
	パナソニックシステムソリューションズジャパン	1名
	プライムデリカ㈱	1名
	㈱アド・ソアー	1名
	東京水道㈱	2名
	SUBARUテクノ㈱	1名
	㈱サーフクリーン	1名
	日本ビルコン㈱	1名
	HKT㈱	1名
	昭和真空㈱	1名
	東京電力ホールディングス㈱	1名
	㈱きんでん	1名
	三菱重工冷熱㈱	1名
	京王重機整備㈱	1名
	㈱タカラトミー	1名
	㈱電巧社	1名
	雪印メグミルク㈱	1名
	キヤノンメディカルシステムズ㈱	1名
	㈱AIRDO	1名
	㈱日野ヒューテック	1名
	コニカミノルタ㈱	1名
	キヤノンマーケティングジャパン㈱	1名
	大和製罐㈱	1名
	㈱インダ	1名
	㈱日管	1名
	横河ソリューションサービス㈱	1名
	東急㈱(旧東急電鉄)	1名
	井原精機㈱	1名
	㈱日立国際電気	1名
	芙蓉実業㈱	1名
	アライドテレシス㈱	1名
	富士フェステック㈱	1名
	㈱三信	1名
	進学 (17名)	東京都市大学
長岡技術科学大学		2名
和歌山大学		1名
日本大学		2名
サレジオ高専専攻科		11名

【情報工学科】			
就職 (18名)	㈱Y2C	1名	
	㈱メディアシーク	1名	
	㈱ティ・アイ・ディ	2名	
	㈱AXSEED	1名	
	NTT東日本グループ会社<エンジニア>	1名	
	オムロンフィールドエンジニアリング㈱	1名	
	㈱Translimit	1名	
	㈱OEC	1名	
	㈱Blue Ship	2名	
	㈱CAICA	1名	
	大日精化工業㈱	1名	
	タマテックシステム㈱	1名	
	アイシステム㈱	1名	
	NECフィールディング㈱	1名	
	SUBARUテクノ㈱	1名	
	日本フィールドエンジニアリング㈱	1名	
	進学 (16名)	東京理科大学	1名
		東京都市大学	1名
湘南工科大学		1名	
電気通信大学		1名	
長岡技術科学大学		1名	
東京農工大学		3名	
工学院大学		1名	
静岡大学		1名	
東京国際工科専門職大学		1名	
サレジオ高専専攻科		4名	
日本児童教育専門学校	1名		

2019(令和元)年度 進路状況サマリー

	卒業生数 修了生数	就職		進学		求人数		求人 倍率 (*)	
		希望者	内定者	希望者	合格者	学科別	学科不問		
本科	デザイン学科	38	23	22	12	12	79	83	4.34
	電気工学科	29	19	19	10	10	644		34.99
	機械電子工学科	45	27	26	18	18	648		24.77
	情報工学科	38	22	20	15	14	509		24.08
	合計	150	91	87	55	54	1880	83	21.57
専攻科	生産システム工学	10	7	7	3	3	672		96.00
総計		160	98	94	58	57	2552	83	26.89

(*) 本科求人倍率=(学科別求人数+学科不問求人数÷4)÷学科就職希望者数
2020年(令和2年)4月1日現在

2019(令和元)年度 進路先別サマリー

	卒業生・ 修了生数	業種別就職内定者数													進学先別進学合格者数							
		建設業	製造業	電気・ガス・水道業	情報通信業	運輸業	卸売業、小売業	専門・技術サービス業	生活関連サービス業、娯楽業	サービス業	公務	不動産業	その他	合計	大学院研究科		大学学部		専攻科	海外留学／専修学校等	合計	
															国公立	私立	国公立	私立				
本科	デザイン学科	38	5	11	0	1	0	0	2	0	2	1	0	0	22	-	-	3	5	-	4	12
	電気工学科	29	2	8	1	0	0	6	0	2	0	0	0	19	-	-	-	6	4	-	10	
	機械電子工学科	45	1	18	0	2	0	1	4	0	0	0	0	26	-	-	5	4	9	-	18	
	情報工学科	38	0	1	0	14	0	0	3	0	2	0	0	20	-	-	6	5	2	-	13	
	合計	150	8	38	1	17	0	1	15	0	6	1	0	87	-	-	14	20	15	4	53	
専攻科	生産システム工学	10	0	2	0	3	0	0	2	0	0	0	0	7	0	3	-	-	-	-	3	
総計		160	8	40	1	20	0	1	17	0	6	1	0	94	2	6	14	20	15	4	61	

2020年(令和2年)4月1日現在

資料：2019年度の進路状況

【専攻科】		
就職 (7名)	㈱日産オートモーティブテクノロジー	1名
	USEN-NEXT HOLDINGS	1名
	ヤフー株	2名
	森永乳業株	1名
	㈱イース	1名
	日本サーモニクス株	1名
進学(3名)	早稲田大学大学院	3名

【デザイン学科】			
就職 (22名)	㈱松田モデル	1名	
	マレリ株	1名	
	河西工業株	1名	
	㈱じそく1じかん	1名	
	東洋製版株	1名	
	㈱丹青TDC	1名	
	㈱ヤナセ	1名	
	高島屋スペースクリエイティブ株	2名	
	㈱李目金屋	2名	
	㈱ハネスト	1名	
	㈱佐藤製作所	1名	
	㈱エーフ	1名	
	㈱g&h	1名	
	㈱エヌデザイン	1名	
	㈱シュライバー	1名	
	㈱パンインテリアプロダクト	1名	
	コクヨ株(旧コクヨエンジニアリング&テクノロジー)	1名	
	㈱廣済堂	2名	
	(独)国立印刷局	1名	
	進学 (12名)	千葉大学	2名
		京都工芸繊維大学	1名
		東京家政大学	1名
相模女子大学		1名	
東京造形大学		2名	
多摩美術大学		1名	
東京アニメーター学院専門学校 イラストレーション学科		1名	
東京保育専門学校		1名	
文化服装学院 服飾研究家		1名	
森林たくみ塾		1名	

【電気工学科】		
就職 (19名)	KYB株	1名
	竹田設計工業株	1名
	㈱日立ビルシステム	1名
	㈱イー・エム・シー・ジャパン	1名
	東海交通機械株	1名
	日本空港テクノ株	1名
	㈱ケーヒン	1名
	東京エレクトロン株	1名
	東芝三菱電機産業システム株	1名
	㈱エイチ・エス・ジェイ	1名
	㈱エージービー	1名
	京西テクノス株	1名
	㈱関電工	1名
	オーク設備工業株	1名
	東芝エレベータ株	1名
	㈱JALエンジニアリング	1名
	出光興産株	1名
	TMCシステム株	1名
	城山工業株	1名
進学 (10名)	サレジオ高専・専攻科	4名
	湘南工科大学	1名
	早稲田大学	1名
	東京電機大学	1名
	日本大学	1名
	北海道科学大学 工学院大学	1名 1名

【機械電子工学科】		
就職 (26名)	パナソニックシステムソリューションズジャパン株	1名
	城山工業株	1名
	アマゾンジャパン	1名
	㈱アベックス	1名
	㈱日野ヒューテック	1名
	武蔵エンジニアリング株	1名
	有富設計株	1名
	㈱日本熱電機製作所	1名
	池上通信機株	1名
	㈱テクシオ・テクノロジー	1名
	HKT株	1名
	東レ株	1名
	東邦電子株	1名
	JFEプラントエンジニア株	1名
	アイリスオーヤマ株	1名
	日本オーテス・エレベータ株	1名
	竹田設計工業株	1名
	㈱ニックス	1名
	旭化成株	1名
	リオンテクノ株	1名
	武藤工業株	1名
	東プレ株	1名
	USEN-NEXT HOLDINGS	1名
	スタンレー電気株	1名
	サントリービール株	1名
	㈱テヌート	1名
進学 (18名)	サレジオ高専・専攻科	9名
	長岡技術科学大学	4名
	東京工業大学	1名
	東京電機大学	1名
	工学院大学	1名
	日本大学 立命館大学	1名 1名

【情報工学科】		
就職 (20名)	セコム株	1名
	SUBARUテクノサービス株	1名
	㈱山一情報システム	1名
	タマテクノシステム株	1名
	拾壹・ビッグストーン株	1名
	技研電子株	1名
	LINE株	1名
	キャンノンマーケティングジャパン株	1名
	㈱ハートビーツ	1名
	㈱FIXER	1名
	㈱OEC	1名
	シーティーシーテクノロジー株	1名
	㈱ドコモCS	1名
	パナソニックTS株	1名
	国際ソフトウェア株	1名
	㈱日立情報通信エンジニアリング	1名
	NTTコムエンジニアリング株	1名
	ケンコーマヨネーズ株	1名
	㈱インフォディオ	1名
㈱シーエーシー	1名	
進学 (13名)	サレジオ高専・専攻科	2名
	長岡技術科学大学	2名
	千葉大学	1名
	岩手県立大学	2名
	金沢大学	1名
	工学院大学 日本大学 東京工科大学 湘南工科大学	1名 1名 2名 1名

2018(平成30)年度 進路状況サマリー

	卒業生数 修了生数	就職		進学		求人数		求人 倍率 (*)	
		希望者	内定者	希望者	合格者	学科別	学科不問		
本科	デザイン学科	34	17	17	14	14	109	291	10.69
	電気工学科	28	19	19	8	8	655		38.30
	機械電子工学科	43	36	36	6	6	636		19.69
	情報工学科	48	30	30	18	18	490		18.76
	合計	153	102	102	46	46	1890	291	21.38
専攻科	生産システム工学	13	5	5	8	8	687		137.40
総計		166	107	107	54	54	2577	291	26.80

(*) 本科求人倍率=(学科別求人数+学科不問求人数÷4)÷学科就職希望者数
2019年(平成31年)4月1日現在

2018(平成30)年度 進路先別サマリー

	卒業生・修了生数	業種別就職内定者数													進学先別進学合格者数							
		建設業	製造業	電気・ガス・水道業	情報通信業	運輸業	卸売業、小売業	専門・技術サービス業	生活関連サービス業、娯楽業	サービス業	公務	不動産業	その他	合計	大学院研究科		大学学部		専攻科	海外留学／専修学校等	合計	
															国公立	私立	国公立	私立				
本科	デザイン学科	34	1	10	0	0	0	1	1	2	1	1	0	0	17	-	-	1	11	-	2	14
	電気工学科	28	2	11	1	0	2	0	1	0	2	0	0	0	19	-	-	2	1	4	1	8
	機械電子工学科	43	0	27	0	2	2	0	3	0	2	0	0	0	36	-	-	0	1	5	0	6
	情報工学科	48	4	3	0	19	0	0	1	0	2	1	0	0	30	-	-	3	12	2	1	18
	合計	153	7	51	1	21	4	1	6	2	7	2	0	0	102	-	-	6	25	11	4	46
専攻科	生産システム工学	13	0	1	0	3	0	0	0	1	0	0	0	5	2	6	-	-	-	-	-	8
総計		166	7	52	1	24	4	1	6	2	8	2	0	0	107	2	6	6	25	11	4	54

2019年(平成31年)4月1日現在

【専攻科】		
就職 (5名)	GHAdvancers(株)	1名
	(株)ISLWARE	1名
	(株)MAISON MARC	1名
	(株)アルファシステムズ	1名
	(株)ルーブルテック	1名
進学(8名)	北陸先端科学技術大学院大学	2名
	慶應義塾大学大学院	1名
	法政大学大学院	1名
	早稲田大学大学院	4名

【デザイン学科】		
就職 (17名)	(株)インターコマース	1名
	社会福祉法人うらわ学園	1名
	(株)キャロットシステムズ	1名
	熊沢印刷工業(株)	1名
	(株)廣済堂	1名
	コクヨエンジニアリング & テクノロジー(株)	1名
	独立行政法人国立印刷局	1名
	田中産業(株)	2名
	(株)東京アドデザイナーズ	1名
	東洋製版(株)	1名
	ドン・ボスコ社	1名
	(株)本田技術研究所	1名
	(株)ボンビ	1名
	三松堂印刷(株)	1名
(株)ロピア	1名	
わかさま陶芸	1名	
進学 (14名)	千葉大学	1名
	拓殖大学	1名
	多摩美術大学	2名
	東京造形大学	4名
	日本大学	2名
	武蔵野美術大学	2名
	京都伝統工芸大学校	1名
早稲田大学芸術学校	1名	

【機械電子工学科】			
就職 (36名)	DOWAサーモエンジニアリング(株)	1名	
	HKT(株)	2名	
	(株)NTT-ME	1名	
	(株)SUBARU	2名	
	VAIO(株)	1名	
	(株)アマダミヤチ	1名	
	(株)アベックス	1名	
	(株)アルバック	1名	
	(株)エージーピー	1名	
	グローブライド(株)	1名	
	サンコースプリング(株)	1名	
	(株)三信	1名	
	蛇の目シン工業(株)	1名	
	城山工業(株)	3名	
	新協電子(株)	1名	
	ダイキンエアテック(株)	1名	
	ダイキン工業(株)	1名	
	タイコエレクトロニクスジャパン合同会社	1名	
	大和製罐(株)	1名	
	テルモ(株)	1名	
	(株)電巧社	2名	
	東海旅客鉄道(株)	1名	
	東京急行鉄道(株)	1名	
	東芝エレベータ(株)	1名	
	東成エレクトロビーム(株)	1名	
	東邦電子(株)	1名	
	日信電子サービス(株)	1名	
	(株)半導体エネルギー研究所(株)	1名	
	(株)ミクニ	1名	
	森永乳業(株)	1名	
	(株)ワコム	1名	
	進学 (6名)	サレジオ高専・専攻科	5名
		東京電機大学	1名


【電気工学科】		
就職 (19名)	(株)エイチ・エス・ジェイ	1名
	キヤノンメディカルシステムズ(株)	1名
	(株)キャロットシステムズ	1名
	(株)ジェイアール東日本メカトロサービス	1名
	(株)昭和真空	1名
	(株)タジマモーターコーポレーション	1名
	テルモ(株)	1名
	東京地下鉄(株)	1名
	東芝インフラシステムズ(株)	1名
	東芝プラントシステム(株)	1名
	東芝三菱電機産業システム(株)	1名
	日本水産(株)	1名
	フォスター電機(株)	1名
	富士フイルムGSテクノ(株)	1名
	プライムデリカ(株)	1名
	(株)舞浜リゾートライン	1名
	(株)明電エンジニアリング	1名
	メタウォーター(株)	1名
	レボックス(株)	1名
進学 (8名)	サレジオ高専・専攻科	4名
	サレジオ高専・研究生	1名
	長岡技術科学大学	2名
	工学院大学	1名

【情報工学科】			
就職 (30名)	(株)CAC	1名	
	(株)CRI・ミドルウェア	1名	
	(株)FIXER	1名	
	(株)NTT-ME	2名	
	NTTコムエンジニアリング(株)	1名	
	NTTコムソリューションズ(株)	1名	
	(株)OEC	1名	
	UTテクノロジー(株)	1名	
	アイ・システムズ(株)	1名	
	(株)アルプス技研	1名	
	(株)エイチーム	1名	
	(株)カカコム	1名	
	キーウェアソリューションズ(株)	1名	
	(株)共立	1名	
	(株)サイバーエージェント	1名	
	自衛隊	1名	
	(株)ジョイワークス	1名	
	セコムトラストシステムズ(株)	1名	
	東海交通機械(株)	1名	
	東京航空計器(株)	1名	
	日信電子サービス(株)	1名	
	日本電設工業(株)	1名	
	日本フィールド・エンジニアリング(株)	3名	
	パナソニックシステムソリューションズジャパン(株)	1名	
	日立アプライアンス(株)	1名	
	マリモ電子(株)	1名	
	(株)ミクシィ	1名	
	進学 (18名)	サレジオ高専・専攻科	2名
		豊橋技術科学大学	1名
		長岡技術科学大学	1名
山梨大学		1名	
工学院大学		2名	
湘南工科大学		1名	
創価大学		1名	
東京工科大学		5名	
東京電機大学		1名	
日本大学		2名	
専門学校東京テクニカルカレッジ	1名		


(3) 授業科目、授業の方法及び内容並びに年間の授業計画
(連携開設科目に係るものを含む)(シラバス又は年間授業計画の概要)

Syllabus シラバス

資料

実務経験のある教員による授業科目一覧 
(2023/05/25版)


Syllabus (シラバス)


2023年度 Syllabus (シラバス) 


2022年度 Syllabus (シラバス) 
(2023/07/07 「2022年度変更一覧」追加)

2021年度 Syllabus (シラバス) 
(2022/05/11 「2021年度変更一覧」追加)

2020年度 Syllabus (シラバス) 
(2021/08/11 「2020年度変更一覧」追加)

2019年度 Syllabus (シラバス) 

2018年度 Syllabus (シラバス) 

2017年度 Syllabus (シラバス) 

(4)学修の成果に係る評価(連携開設科目に係るものを含む)及び
卒業又は修了の認定に当たっての基準
(必修・選択・自由科目別の必要単位修得数及び取得可能学位)

教育課程

※本校卒業のためには既定の単位取得が求められます。シラバスを参照してください。

【教育課程】(学則第 13 条)

本校は、学年制を基本としているが、授業時間数を単位数(1 単位時間は、標準 50 分とする)で表し、一部選択制を導入するとともに学年毎に修了認定を行っている。

【卒業認定】(学則第 14 条)

各学年の課程の修了又は卒業を認定するにあたっては、学生の学業成績のほか、特別活動の状を併せて評価して行う。

成績の評価

【成績の評価】

学年末の成績評価は、当該学年の総合成績とし、その得点により下記のように換算し評定する。

評価点範囲	100～80	79～70	69～60	59～0
評定	優	良	可	不可

卒業研究についての評価点及び評定は「合」または「不合格」とする。

単位振替認定については「認」とする。

試 験

【定期試験】

定期試験は、前期中間試験、前期末試験、後期中間試験、後期末試験(学年末試験)とする。

5 年生における後期末試験は、卒業試験と言い換える。

1. 講義課目のうちで、定期試験によって学業成績の評価を下すものは、中間試験と期末試験をともに実施する。ただし通年開講科目のうち、その単位数が 1 単位の科目については、中間試験を省略する場合がある。
2. 正当な理由無く定期試験を受験しなかった学生の当該科目の試験評価は 0 点とする。
3. 停学により受験できなかった科目については、試験評価を 0 点とし、追試験の受験は認めない。
4. 定期試験において不正行為をした者は、その科目以降に実施される定期試験は受験できない。また、不正行為をした当該学生が受験する試験期間中の全試験科目の試験評価を 0 点とする。
5. 不正行為をした当該学生は、学則第 34 条により懲戒処分を受ける。

(5) 学生の修学、進路選択及び心身の健康等に係る支援

Career Center キャリアセンター

キャリアセンターは、就職・進学活動の支援に加えてキャリア形成に関わる様々な支援を行っています。

キャリア形成とは、キャリア教育の一環を担うものであり、「自分自身の長い人生をどのように自分らしく生きていくのかを設計し、その夢や希望を実現するための方法を探索しながら、そのために必要な知恵と力を身につけていくことである」と定義されます。

学生生活を送っていくなかで、社会人に必要とされる基礎能力・態度の充実とあわせ、キャリア形成を確実に実践し、明るく・楽しく・前向きに生活している将来の自分づくりに備えていくことは、極めて重要なことです。まずは企業への就職、専攻科・大学への進学の実現、そして自らの将来の「夢」の実現に向けて、積極的に取り組んでください。期待しています。

[✂️ キャリアセンターの取り組み\(PDF\) 📄](#)

How to use

時間・場所

場所: 2階 205号室
開室時間: 平日 9:00~17:00
※変更がある場合は事前にキャリアセンター前で掲示により告知します。

サポートについて

キャリアセンター室内では、資料の閲覧・各種証明書等の申請・相談等を行う事ができます。またWebClassでも、求人票など一部資料の閲覧や申請書類のダウンロードが可能です。ぜひご利用ください。

※WebClassのログインには**学校内のPCにログインする際のIDとパスワードの入力**が必要です。

※WebClass内、時間割表の土曜日枠から「キャリアセンター」をクリックしてください。

サレジオ高専 WebClass 

Career

進路
(進路実績・進路状況)

関連記事

本校のキャリアセンターに関する記事を以下のリンクからご覧いただけます。

Salesian Polytechnic
TOPICS & EVENT Site
《 キャリアセンター 》 の記事一覧

Other Support Center



Assistenza Center

学生支援センター

学生支援センターは、学生のみなさんが健やかなキャンパスライフを送ることができるようアシストするセンターです。関係部署との連携・協働のもと、適切なケア・サポートを提供することを目指しています。Collaboration（コラボレーション）・Communication（コミュニケーション）・Consultation（コンサルテーション）を業務の基本3Cとし、学生の方や保護者の方からの相談を承り、どのような支援が提供できるかをチームとして検討するようにしています。

Information

学生支援センターからのお知らせは以下のページをご覧ください。

サレジオ高専 学生支援センター

Other Support Center



サレジオ高専の皆さんが心身共に健康で充実したキャンパスライフを送ることができるよう、学生支援センター・保健室・相談室が相互に連携をとり、心身のケア・サポートをします。

【保健室】（1階107室）

1. 学校生活を安全に安心して過ごせるように、負傷や体調不良時の応急処置、健康診断健康相談、保健指導および学校感染症等の予防措置を行います。
2. 身体や健康のことで気になること知りたいことがあるときや、相談したいことがあるときは、遠慮なく気軽に利用してください。
3. 学校管理下における負傷等で医療機関を受診した場合に、「日本スポーツ振興センター災害共済給付」と「学生教育研究災害傷害保険」の申請手続きの受付を行います。また、第三者への賠償を求められた場合には、「学研災付帯賠償責任保険」の申請手続きを行います。事故等があった際はすみやかに申し出てください。
4. 保健室の一角に『リフレッシュルーム』があります。周囲を気にせずに一人で落ち着ける小さなスペースで、困った時の居場所の一つとして利用できます。高まり過ぎた緊張や不安をクールダウンし、ホッと一息落ち着けるよう活用してください。

○保健室のルール

- (1) 学校での処置は、あくまで一時的なものです。治療ではなく応急処置であることまた、継続した手当は行いません。状態によっては医療機関の受診を勧めます。
- (2) 保健室での休養は短時間とし、回復の兆しが見られない場合は早退をすすめ、安全に帰宅するよう保護者へ連絡をとりまします。
- (3) 保健室を利用する際には、クラスメイトや先生に伝えてから来室してください。
- (4) 内服薬を用意していません。薬物アレルギーや副作用等の事故防止のためです。
- (5) 衛生品の配布をしていません。マスク・女性用衛生品が必要な場合は、券売機で「保健室衛生品」の券を購入し、保健室で現物と交換します。
- (6) 開室日時は、月曜日から金曜日、午前9時から午後5時までです。

【相談室】（1階106室）

相談室には、カウンセラーがおります。カウンセラーは、日頃皆さんが、抱えているいろいろなことについてどんなお話も伺います。勉強のこと、進路のこと、部活のこと、友だちのこと、家のこと、ちょっと気になっていることなど、どんなことでも話しに来てください。話しているうちに、もやもやした気持ちがすっきりすることもあります。また相談でなくてもちょっとほっとしたいときも大歓迎です。

ご利用方法含め、詳細は学校ウェブサイト内「学生支援センター」ページをご確認ください。




(6)教育上の目的に応じ学生が修得すべき知識及び能力に関する情報

Syllabus シラバス

資料

実務経験のある教員による授業科目一覧 
(2023/05/25版)


Syllabus (シラバス)


2023年度 Syllabus (シラバス) 

2022年度 Syllabus (シラバス) 
(2023/07/07 「2022年度変更一覧」追加)

2021年度 Syllabus (シラバス) 
(2022/05/11 「2021年度変更一覧」追加)

2020年度 Syllabus (シラバス) 
(2021/08/11 「2020年度変更一覧」追加)

2019年度 Syllabus (シラバス) 

2018年度 Syllabus (シラバス) 

2017年度 Syllabus (シラバス) 